

Fortbildungsreise

KENIA 2026

SOMMERFERIEN (28.08.-12.09.2026)

GEOGRAPHISCHE EXKURSION FÜR LEHRKRÄFTE

**SESSION IB: VDSG-FORTBILDUNGSREISE FÜR LEHRKRÄFTE NACH KENIA 2026 -
INFORMATIONEN ZU RAHMENBEDINGUNGEN UND PROGRAMM**

Jonas Wagener, Prof. Dr. Andreas Eberth

SOMMERFERIEN (28.08.-12.09.2026)

GEOGRAPHISCHE EXKURSION FÜR LEHRKRÄFTE

WER WIR SIND...

Prof. Dr. Andreas Eberth

Professur für Geographie mit Schwerpunkt Bildung für Nachhaltige Entwicklung

Charles Ochieng

Gründer der kenianischen DISC-Initiatives

Jonas Wagener

forscht an der Professur für Geographie mit Schwerpunkt BNE zu Exkursionsdidaktik



SOMMERFERIEN (28.08.-12.09.2026)

GEOGRAPHISCHE EXKURSION FÜR LEHRKRÄFTE

WIE WIR UNTERWEGS SIND...

Logistik: Dipl.-Geogr. Dietmar Zühlke

Fa. Challenger Adventures Ltd., Nakuru



VDSG

Verband Deutscher
Schulgeographie e.V.
BAYERN

SOMMERFERIEN (28.08.-12.09.2026)

GEOGRAPHISCHE EXKURSION FÜR LEHRKRÄFTE

EXKURSIONSRUTE

- Stadtentwicklung und Stadtstruktur in Nairobi
- Geomorphologie des Ostafrikanischen Grabenbruchs und Rosenzucht am Naivashasee
- Tourismusgeographie in der Masai Mara (mit Game Drive)
- Teeanbau in Kericho
- Wanderung im Äquatorialregenwald bei Kakamega
- Agrargeographie im Raum Nakuru
- Vegetationsgeographie und Reflexion zum Kolonialismus in den Abadares
- Besuch einer Small-Scale Farm und einer Schule in Ol Donyo Sabuk

VDSG

Verband Deutscher
Schulgeographie e.V.
BAYERN

SOMMERFERIEN (28.08.-12.09.2026)

GEOGRAPHISCHE EXKURSION FÜR LEHRKRÄFTE

HINWEISE ZUR REISE

- 16-tägige Rundreise durch Zentral- und Westkenia
- Fahrt in Geländewagen
- 15 ÜN in Mittel-/Oberklasse-Hotels und Lodges (3x ÜF, 5x HP, 7x VP)
- Unterbringung in Doppelzimmern (EZ mit Aufpreis von 590€ begrenzt verfügbar)
- Wasser für unterwegs
- Eintritte und Kosten für alle Programmpunkte
- Fachkundige wissenschaftliche Reiseleitung
- Begleitbuch zur Exkursion mit fachlichen Informationen und Unterrichtsmaterialien
- Kosten: **3.920€** im DZ zzgl. Flug

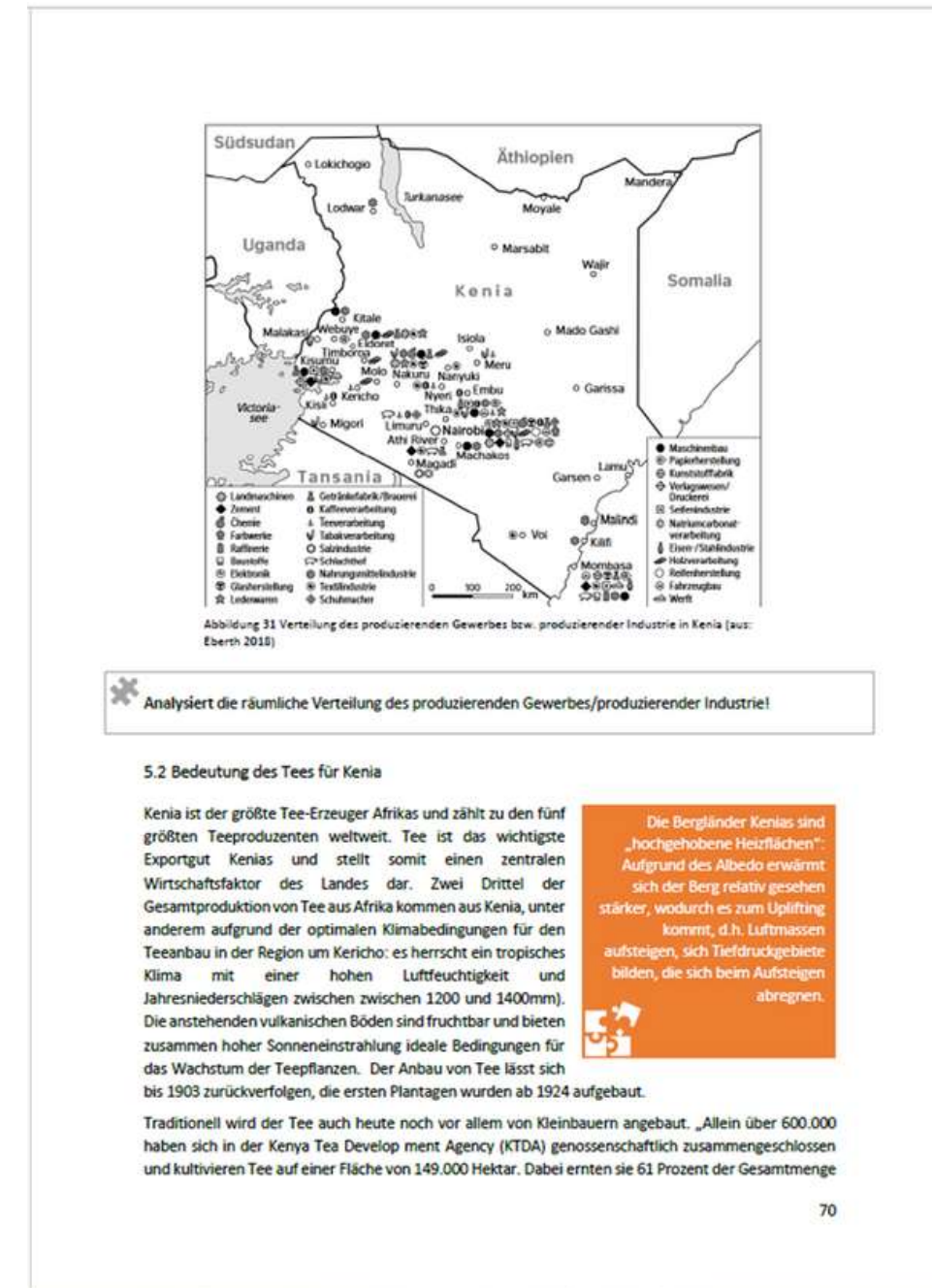
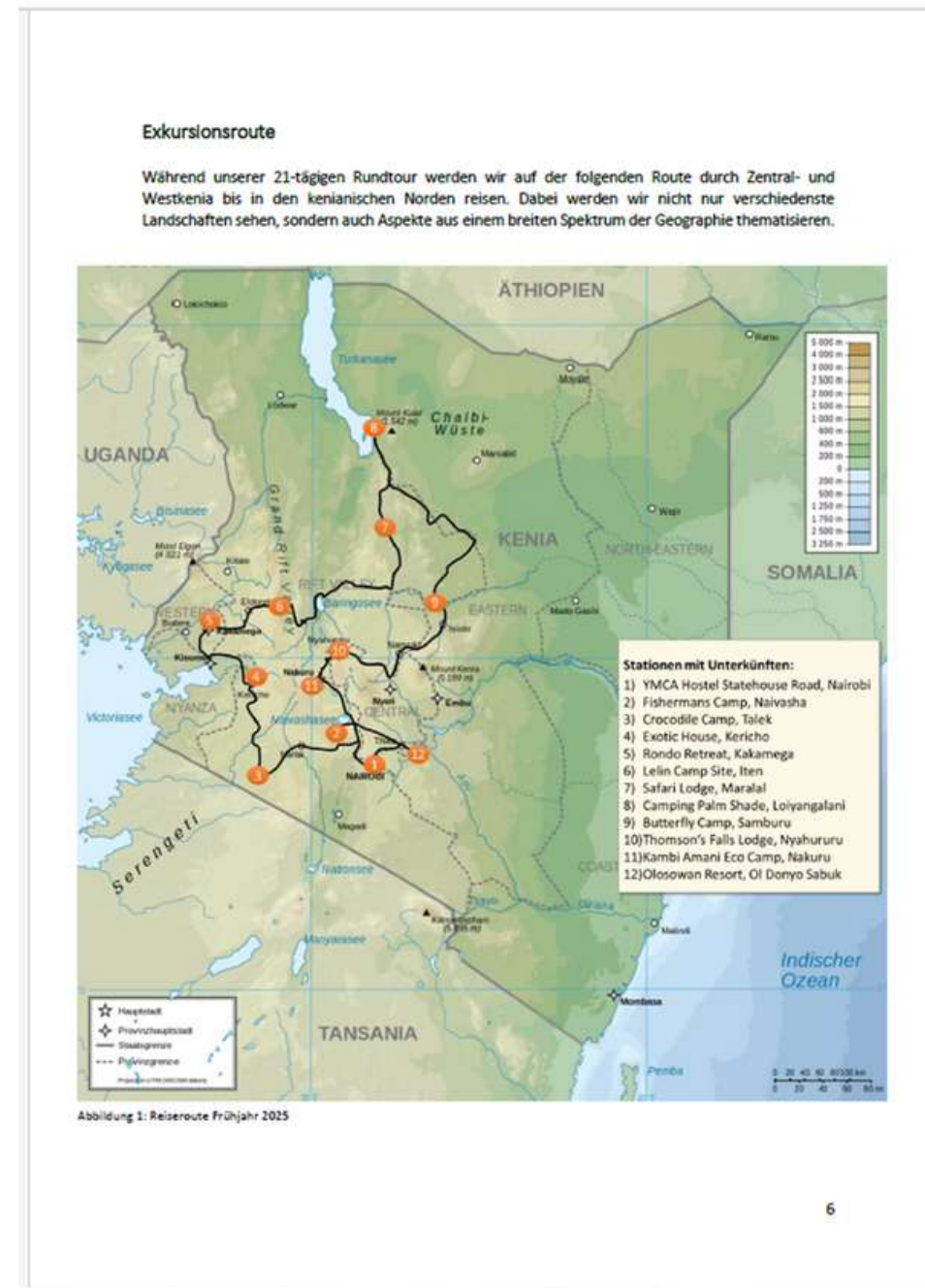
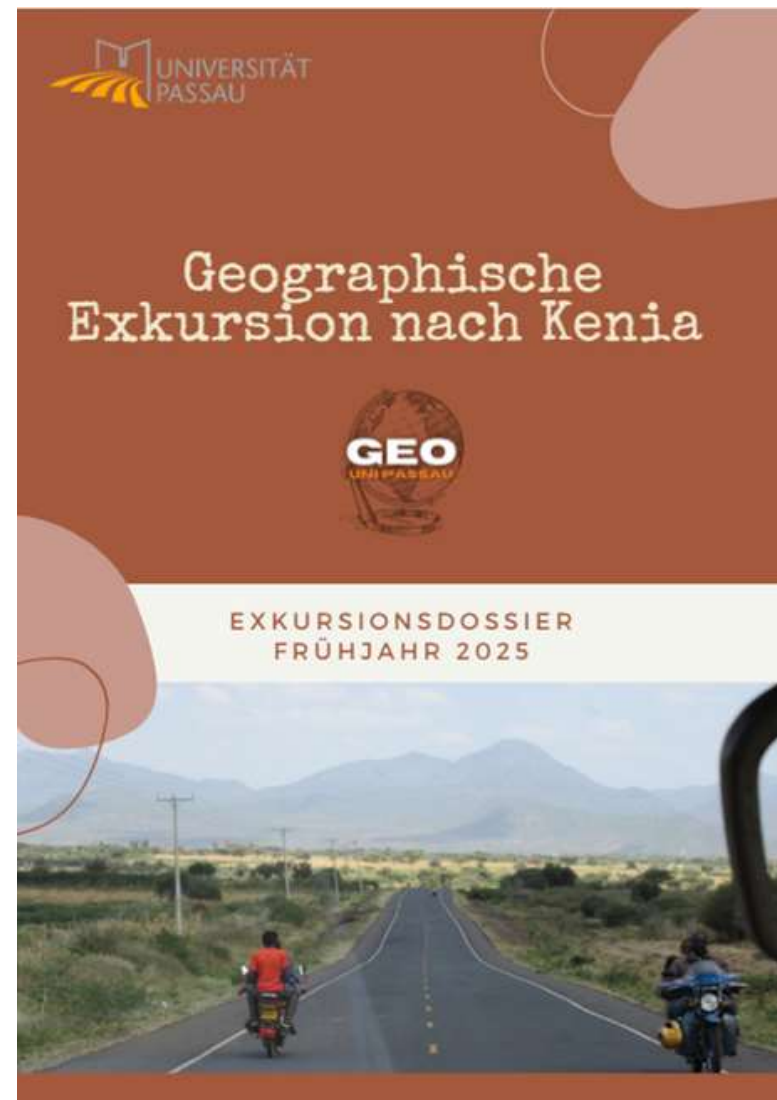
VDSG

Verband Deutscher
Schulgeographie e.V.
BAYERN

SOMMERFERIEN (28.08.-12.09.2026)

GEOGRAPHISCHE EXKURSION FÜR LEHRKRÄFTE

BEGLEITBUCH ZUR EXKURSION



SOMMERFERIEN (28.08.-12.09.2026)

GEOGRAPHISCHE EXKURSION FÜR LEHRKRÄFTE

ORGANISATORISCHE HINWEISE

- Interessensbekundung: in Liste eintragen
- LINK: <https://forms.gle/UYCAR1Mc2iSUEj kf6>
- Weitere Informationen folgen per E-Mail
- Anmeldung: im Mai (mit Anzahlung von 980€)
- Im 4. Quartal 2025 sowie im 2. Quartal 2026 finden zwei Vorbereitungstreffen vor der Exkursion statt
- Bei Fragen gerne per Mail melden (siehe unten)



Fortbildungsreise

KENIA 2026

**DANKE FÜR IHR INTERESSE, WIR WÜRDEN UNS
FREUEN, WENN SIE BEI DER EXKURSION DABEI SIND!**

Karibu Kenya, Safari ujemal!

Jonas Wagener, Prof. Dr. Andreas Eberth